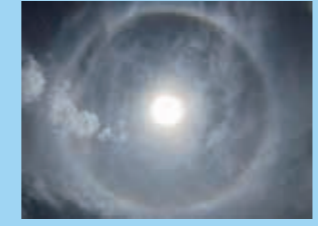


34°39.650' N 138°47.296' E



31 妻良漁港

～見渡すと緑、耳を澄ませば野鳥のさえずりが心地よい、心が和やかになる自然に溶け込む天然港～



取材の道中に出現した天空の輪！珍しい大気光学現象の「日暈 ひがさ」は幸運が訪れるサインとも言われています。



妻良漁港 全景



上陸風景



自然に囲まれた妻良漁港の景色



係留風景



係留は「リング」に結びます



もしくは「ビット」に結びます



妻良海上アスレチック



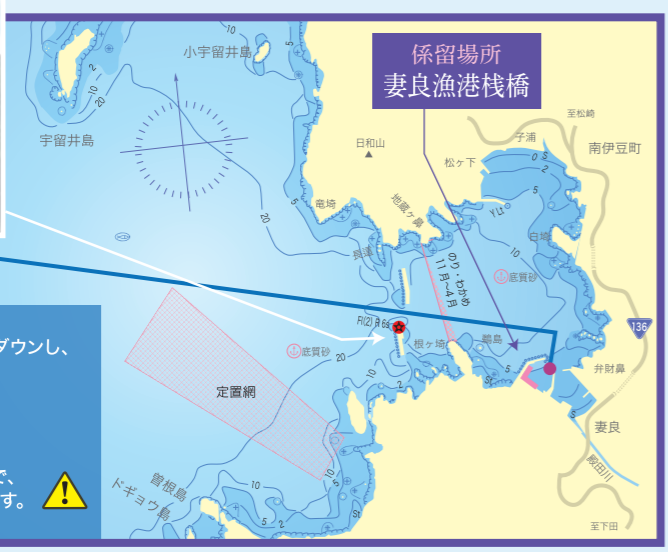
係留場所の手前の防波堤



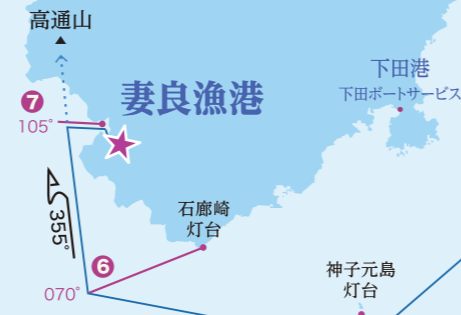
入港の目標物「高通山」



右舷灯台



係留場所 妻良漁港棧橋



妻良漁港

石廊崎灯台

石廊崎灯台



8月31日まで 遊べるスタイルに変身！

レジャー

〈夏季限定 例年 7月中旬～8月末まで〉

妻良海上アスレチック
 妻良観光協会 ☎ 0558-67-0852
<http://www.merakann.sakura.ne.jp>

【利用時間】9:00～16:00 料金：無料
 ○天候次第で早めに終了する場合があります。荒天時は休止。
 ○トイレあり ○アスレチック場の更衣室シャワー 無料

※施設内は岩場ですので靴などを履いてご利用ください。
 ※お子さまは必ず保護者監視のもとでご利用ください。
 ※年少者にはライフジャケットの着用をお勧めします。
 ※監視員の指示を必ずお守りください。
 ※観光協会は施設内での事故・ケガなど一切の責任を負いません。



おすすめ給油ポイント 下田港 下田ポートサービス



神子元島の北側は、潮がぶつかる場所であるため風が弱くても波が荒れていることや暗岩が多い地形のため危険箇所が多いです。

神子元島の南側を 通ることをおすすめします。



神子元島

係留 妻良漁港
 TEL 0558-67-0019
 伊豆漁協南伊豆支所 子浦出張所

給電 なし 水道 なし 給油 なし*

係留利用料金 ○無料

給油 おすすめは「下田港 下田ポートサービス」
 TEL 0558-22-5511 (水曜定休) に係留して給油します。

・丸吉水産商事 TEL 0558-23-1100 (軽油のみ)
 ・松本石油 TEL 0558-22-1717 (ハイオク・レギュラー・軽油)

横浜ベイサイドマリーナから「妻良漁港」へ向かう場合

- マリーナの水路を出たら、
- ① 磁針路 155° で「観音崎沖」を目指します。
 - ② 「観音崎灯台」をコンパスで 265° に見たら、磁針路 190° で「笠島」を目指します。
 - ③ 「東方位標識」と「笠島」を左舷側にトランジットで確認したら、磁針路 220° で「剣崎」の南側を目指します。
 - ④ 「安房崎灯台」をコンパスで 325° に見たら、磁針路 235° で、「神子元島」の南側へ向かいます。
 - ⑤ 「神子元島灯台」をコンパスで 000° に見たら、磁針路 290° で、「石廊崎」の西側を目指します。
 - ⑥ 「石廊崎灯台」をコンパスで 070° に見たら、磁針路 355° で「高通山 たかとおりやま」を目指します。
 - ⑦ 「妻良漁港入口」の「右舷灯台」をコンパスで 105° に見たら、右舷灯台を目指して入港します。

注意

- ※ 変針ポイントでコンパスを確認するときは、前方も気にしておき、針路を保ちながら確認しましょう。
- ※ 「観音崎付近」は、特に手漕ぎボートが多いので、引き波をたてないように注意してください。
- ※ 「剣崎周辺」は、定置網が多いため注意してください。