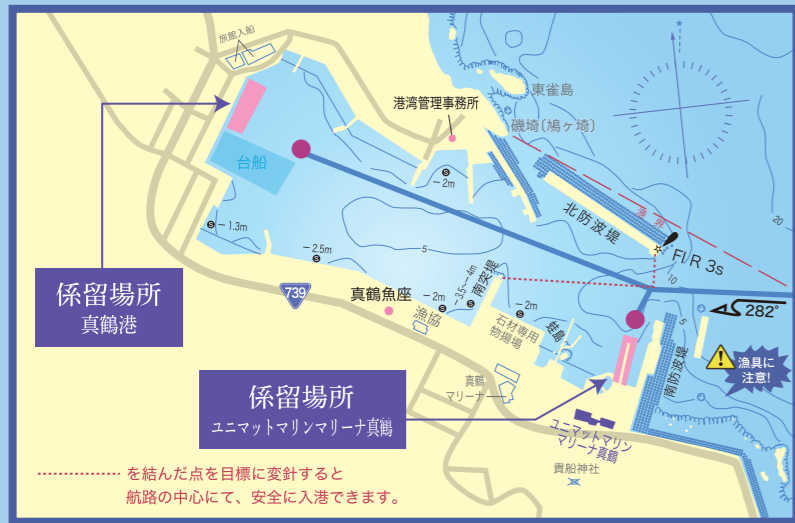


35°09.402'N 139°29.28'E

～魚介類と温泉が最高な、海の恵み真鶴へGO!～



係留 **真鶴町役場**
 要予約 まちづくり課 TEL 0465-68-1131 (受付=平日のみ)
 港湾管理事務所 TEL 0465-68-3827 (受付=平日、土日祝日 当日受付もOK)

係留 利用料金 ※ 申請者の住所によって、また、長さ 50cm 単位で料金が変わります。

申請者の住所	神奈川県内		神奈川県外	
	1日	4時間以内	1日	4時間以内
8.51m～9.00m	3,250円	1,620円	3,840円	1,920円
9.01m～9.50m	3,410円	1,700円	4,150円	2,070円
12.01m～12.50m	5,050円	2,520円	6,540円	3,270円



真鶴港 入口

食事処

観て、食べて、遊べる漁業施設。
 「真鶴魚座」 TEL 0465-68-6511
www.town-manazuru.jp/sakanaza/



「地魚定食」

(1F) 魚市場 (2F) 町営 食堂
 (大型水槽にて真鶴で獲れた魚を観ることが出来ます)
 【開館時間】 10:00～17:00
 【食堂 営業時間】 11:00～15:00 (L.O. 14:30)
 【定休日】 不定休
 (おすすめ)
 「地魚定食」…2,200円 「沖網定食」…1,800円
 「釜揚げシラス丼」…1,200円

お出かけ前に要チェック！
 観光マップ・宿泊・アクセス・名所案内など、
 お役立ち情報が満載です。

- ・真鶴町 観光協会 www.manazuru.net/
- ・真鶴町 公式サイト www.town-manazuru.jp/



湯河原 日帰り温泉
 「ゆとろ 嵯峨沢の湯」 TEL 0465-62-2688 **レジャー**
www.yutoro.co.jp (割引クーポンページあり)
 【営業時間】 (平日) 9:30～21:00 (土日祝) 9:30～22:00
 【定休日】 毎週木曜 (祝祭日の場合は営業。8月は無休)
 【入場料】 大人…1,350円 3歳以上小学生まで…650円
 【館内施設】 レストラン岩沙参 (2F)
 Cafe&Restaurant 風のガーデン (1F) / 有料・無料休憩室
 ※ ゆとろ送迎バス (5名以上で利用)
 ※ 「湯河原駅」「真鶴駅」または「ゆとろ周辺地区」まで無料送迎あり。
 ※ 湯河原駅 ↔ 真鶴駅間を町営コミュニティバスが運行

「岩 海水浴場」 砂浜の海岸。波が静かなので家族づれで安心して水遊びが楽しめます。

★ 初島フィッシャリーナ

★ 真鶴



暗礁・千岩に注意!

真鶴 真鶴岬

282°

265°

270°

215°

007°

0°

270°

205°

215°

07°

265°

270°

215°

07°

0°

270°

205°

215°

07°

0°

270°

205°

215°

07°

0°

係留 **まなづる海の駅 ユニマツマリンマリーナ真鶴**
 要予約 TEL 0465-68-0231

【営業時間】 [9～6月] 9:00～17:00
 [7～8月] 9:00～18:00
 [通年・土日祝] 7:00より営業
 ※ 定休日は、お問い合わせまたはホームページをご確認ください。
<http://www.m-manazuru.com>

係留 利用料金

【日帰り】
 1ft × 50円/時間

【泊まり】
 25ftまで…10,000円
 30ftまで…12,000円
 ※ 船中泊は出来ません。

給油 レギュラー/軽油

サービス: 陸電 なし, 水道 あり, 給油 OK

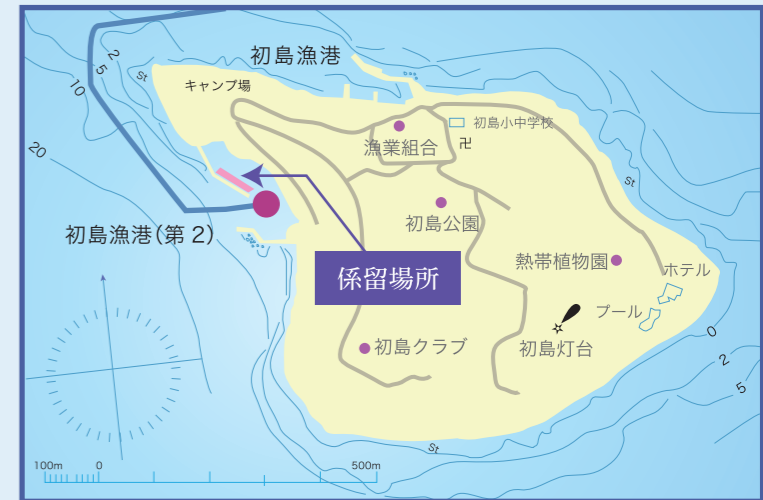
ビクターバース



ビクターバース

35°02.02' N 139°10.1' E

～リゾートアイランド～



初島フィッシャリーナ北にある「初島漁港」の前には、民宿、食事処が立ち並び、島ならではの雰囲気を楽しめます。



初島漁港の風景

係留 **初島フィッシャリーナ**
 要予約 TEL 0557-67-3222

【営業時間】 9:00～17:00 【定休日】 なし
<https://rt-clubnet.jp/hotels/xiv/hatsu/facility/marine/>

サービス: 陸電 なし, 水道 あり, 給油 あり

臨時係留 利用料金

	【日帰り】	1ft × 30円 × 時間
※ 安全のため、船中泊は出来ません。	※ 4/29～5/5, 7/20～8/31は	40円
	【泊まり】	1ft × 300円 × 宿泊数



初島フィッシャリーナ 入り口

グリーンの三角屋根が、係留桟橋入り口への目印です。



初島フィッシャリーナ 桟橋

シンボル船である、83ft 大型艇が係留された景観も圧巻です。

- 【陸電】 ※ 初島島内電容量に限りがあるため、利用できません。
- 【水道】 ※ 基本的に飲料水の補給に限りです。艇の水洗いはご遠慮ください。
- 【給油】 ※ 緊急の場合に分けてもらえる程度の備蓄しかありません。補給希望の場合、事前予約が必要です。

海外リゾートを思わせる、雰囲気満点の「初島クラブ」



初島フィッシャリーナ内にもレストランがありますが、少し足を伸ばせば、高級リゾート「エクシブ」でのお洒落な食事を楽しめます。

- マリーナの水路を出たら、
- ① 磁針路 155° で「観音埼」②の東方に向かいます。
 - ② 「観音埼灯台」を磁針方位 270° に見たら、磁針路 205° で「香山根」東、「アシカ島」西を目指し、
 - ③ アシカ島と「東方位標識」をトランジットで見えたら磁針路 215° で「劔埼沖」を目指します。

横浜ベイスайдマリーナから「真鶴港 & ユニマツマリンマリーナ真鶴」へ向かう場合

- ④ 「劔埼灯台」を磁針方位 007° に見たら、磁針路 282° に変針し、直進で「真鶴港」へ向かいます。

※ 「観音埼付近」は、特に手漕ぎボートが多いので、引き波をたてないように注意してください。

※ 「劔埼周辺」、「真鶴岬周辺」は、定置網が多いため注意してください。

※ 「真鶴港 入口付近」は、観光船や漁師船の出入りがありますのでご注意ください。

※ 伊東、初島方面から北上して真鶴港へ行く場合は、暗礁、千岩に注意してください。

注意

横浜ベイスайдマリーナから「初島フィッシャリーナ」へ向かう場合

- ④ 劔埼を磁針方位 0° に見たら、磁針路 265° で「初島」へ向かいます。途中、「パヤオ」(城ヶ島沖観測ブイ)の北を通り、相模湾中央部で「拓海」の南側を通ります。

※ 「観音埼付近」は、特に手漕ぎボートが多いので、引き波をたてないように注意してください。

※ 「浦買水道航路」の出入り口は、大型船(本船)の行き来が多いため注意してください。

※ 「久里浜」と「アシカ島」の間を通る際は、充分気をつけましょう。

注意