

## ～まぐろの町～

● 三崎港の位置 ●  
35°08.467' N 139°37.267' E

横浜ベイサイドマリーナから「三崎港」へ向かう場合

マリーナの水路を出たら、

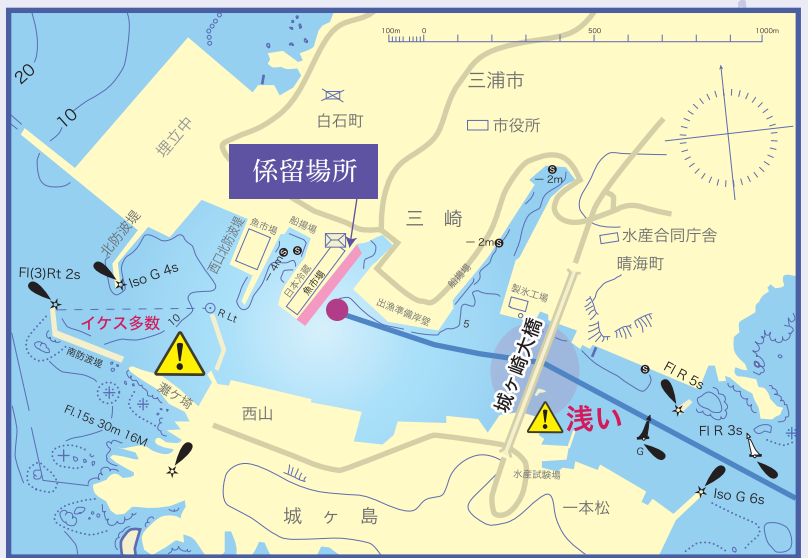
- ① 磁針路 155° で「観音崎」②の東方に向かいます。
- ② 「観音崎灯台」を磁針方位 230° に見たら、磁針路 197° に変針し、「香山根」を目指します。
- ③ 香山根を過ぎたら、磁針路 215° で「劔崎沖」を目指します。
- ④ 劔崎を過ぎて「城ヶ島大橋」を磁針方位 305° に見たら磁針路 305° で「三崎港」を目指します。

※ 「観音崎付近」は、特に手漕ぎボートが多いので、引き波をたてないように注意してください。

※ 「浦賀水道航路」の出入り口は、大型船（本船）の行き来が多いため注意してください。

※ 「久里浜」と「アシカ島」の間を通る際は、充分気をつけましょう。

※ 「城ヶ島大橋」の下を通るときは、航路を間違えないように気をつけましょう。



相模湾

p18

**係留** (株) スバル興業  
TEL 046-881-0533

陸電 なし 水道 なし 給油 OK [営業時間] 9:00~18:00 無休

係留 利用料金	○ 6m以下...1,080円
※ 宿泊なし	○ 6m以上は1mごとに 540円

給油 三和石油 TEL 0468-81-3014



ここが、三崎グルメ巡りのスタートライン。  
上陸すると迷うくらいのお店が立ち並んでいます。



「うらり」の周辺の商店街には、まぐろ料理の有名店や三浦の素材を使った食事処が約40店ほど立ち並んでいます。まぐろ料理をおなかいっぱい楽しみましょう!

「うらり 産直センター」 [www.umigyo.co.jp](http://www.umigyo.co.jp) **お土産**

三崎の特産品がずらりと並ぶ店内にワクワク!  
まぐろ中心の新鮮な近海の魚や、地元野菜も格安で販売しています。



三崎で水揚げされたまぐろ料理はもちろん、地元の旬の魚介と野菜も味わえる名店。  
「ちりとてちん」 TEL 046-882-6956  
<http://chiritote.net>

[営業時間] (日・祝) 11:00~21:00 (月) 11:30~14:00, 17:00~20:00 (火~土) 11:30~14:00, 17:00~21:00 [定休日] 木曜 (おすすめ) 「ちりとてちん丼」...1,944円 「まぐろのさつま揚げ」...540円

センターハウスフロントにクーポン券があります!



老舗の寿司店。  
「紀の代」 TEL 046-881-3167

[営業時間] 11:30~14:30 (L.O.) 17:00~20:30 (L.O.)  
土・日・祝日 11:30~20:30 (L.O.)  
[定休日] 火曜、月1日 不定休 (祝日の場合は営業)  
(おすすめ) 12種類の丼から2つをチョイスできる「小鉢セット」...1,000円

食事処