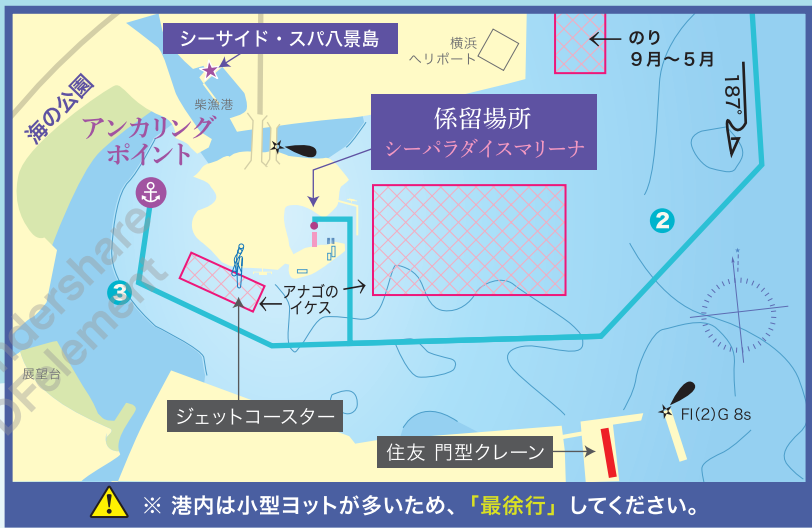


YBM から **4** マイル

08 八景島 はっけいじま

〈海の公園〉〈シーサイド・スパ八景島〉
〈シーパラダイスマリーナ (一時係留 クイックパーク)〉

～ 最短時間で行けるお手軽コース! みんなが笑顔になる あそび & アンカリングスポット ～



横浜ベイサイドマリーナから
「シーパラダイスマリーナ」[海の公園] へ向かう場合
マリーナの水路を出たら、

- 1 磁針路 187° で八景島沖を目指します。
- 2 「住友 門型クレーン」を目標にしてクレーンの前を通過すると「シーパラダイスマリーナ」係留棧橋が見えてきます。ジェットコースターを目指すといセスの上を通過してしまいます。
- 3 ジェットコースターを過ぎると、「海の公園」です。徐行して航行してください。

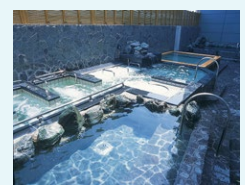
注意

- ※ 刺し網やりの網には充分気をつけてください。のり網は、9月から5月に設置されるので、期間中は、岸に近すぎないように気をつけてください。
- ※ 八景島の東には、夏アナゴのイセスが設置されるので、ショートカットをせずに、イセスを南側から回ってください。
- ※ アンカリングする船が多いため充分注意してください。
- ※ 小舟・カヌー・ウインドサーフィンが多いので、航行時は注意してください。

横浜

係留		シーパラダイスマリーナ	
要・事前予約		TEL 045-788-9664	
※ ご利用の前日までに、予約が必要です。		【受付/営業時間】 10:00～17:00	
		【営業日】 土・日・祝日のみ営業	
		※お支払いは【現金】のみです	
		www.seaparadise.co.jp/hotel/	
なし	なし	なし	
		【3時間まで】	【3時間以上】
一時係留 利用料金	○ 29 ft 未満 (~9.13m)	3,300 円	6,600 円
	○ 30 ft ~ 49 ft (9.14~15.23m)	5,500 円	9,900 円
	○ 50 ft 以上 (15.24m以上)	11,000 円	15,500 円

おすすめスポット 日帰り温泉・食事処
シーパラダイスマリーナ ビター棧橋より 徒歩約 15 分
シーサイド・スパ八景島
TEL 045-791-3575
<http://www.seaside-spa.net/>
YBM オーナーカード提示で《特別特典》



- 入館料 1,300 円 → 1,000 円
 - レストランお会計 … 10%割引
- 【入館料】 ・大人(中学生以上)…1,300 円 (通常) ・小人(4才~小学生)…650 円 ・シーサイドスパ会員…1,100 円
- ※ 別途、年会費¥200 でスパ会員になると、様々な特典あり。
 - ※ 一人の会員証を提示すれば 1 グループ何名様でも利用可。
- 【営業時間】
1F スパ … 10:00 ~ 24:00 (最終受付 23:15)
※宿泊は出来ません
2F 「レストランあおみ」…11:00 ~ 22:00(L.O.21:30)
3F 中国整体…11:00 ~ 23:00 (最終受付 22:30)

昼は青空、夜は星空を眺めながら楽しめる海洋泉使用の露天風呂などバラエティに富んだ温泉、東洋整体やアロマエステなどのリラクゼーション、小柴・金沢漁港の名物を堪能できる海鮮レストランが完備された癒し処。

